

Studiejaar 1, de Jaartraining Intuïtieve Spirituele Zelfontwikkeling (JISZ)

Beginsituatie 1^e jaarsstudenten. Groepsmaat: maximaal 16 studenten.

Doelgroep (opleiding, studiejaar, voltijd/deeltijd): Deeltijd. Voor ieder die zich persoonlijk en holistisch wil vormen.

Contra-indicatie: gediagnosticeerde schizofrenie en mensen met te weinig ik-sterkte.

Ervaring met het onderwerp: mag nihil zijn.

Toelatingseis: voldoende ik-sterkte en keuzes kunnen maken.

Vorbereidingsopdracht(en): Schrijven motivatie, indienen CV en pasfoto, invullen medisch gerichte vragenlijst in het kader van de toelatingseisen.

VISIE totale opleiding

De wereld is een spiegel van je eigen geest (uitspraak van Simon Vinkenoog). Deze spiegel is troebel van de valse veronderstellingen, onzekerheid en angst. Het is onze missie mensen te leren hoe zij deze spiegel af kunnen stoffen, op kunnen poetsen om het zuivere zelf zichtbaar te maken. Wij zijn ervan overtuigd dat de mens die de meest zuivere vorm van zichzelf vertegenwoordigd zijn plek inneemt en optimaal bijdraagt aan de wereld. Door middel van de opleidingen tot energetisch begeleider en - integraaltherapeut, leren wij niet alleen mensen hoe zij zichzelf kunnen leren kennen, wij leren ook hoe de energetisch begeleider en - integraaltherapeut anderen in dit proces kunnen begeleiden. Wie zichzelf kent, staat stevig in de wereld.

DOEL JISZ

Het doel tijdens de JISZ is vorming van de mens. Het zelf, in haar unieke vorm. Door het leren onderscheiden wat eigen is en wat voortkomt uit maatschappelijke verwachtingen. Wie ben ik en hoe zijn mijn veronderstellingen in de wereld opgebouwd. In balans brengen van de mens op de gebieden mentaal, fysiek, emotioneel en spiritueel (zonder uit het oog te verliezen dat deze niveaus één geheel vormen, de complete mens). Volgens de oosterse leer van de zeven hoofdchakra's, aangevuld met westerse invloeden van o.a. Freud, Jung en Reich. Werkend aan ik-sterkte in verhouding tot zichzelf en anderen. Dit studiejaar vormt tevens de kapstok voor energetisch begeleiderschap en therapeutische attitude.

Lesmateriaal en (verplichte) literatuur: zie bij het secretariaat op te vragen inschrijfformulier.

Tijd en ECT

Totale tijd: 1260 uren. European Credit Transfer System (ECTs): 45.

180 contacturen, zijnde toelatingsprocedure, lesdagen, individuele begeleiding (schriftelijk en persoonlijk), leertherapie, (optionele) tentamen, en 1080 studie-uren, zijnde zelfstudie, verwerken van de lesstof, toepassen van de geleerde (mindfulness en meditatie) oefeningen, huiswerkgroep, lezen verplichte en aanbevolen literatuur, lessamenvattingen maken, voorbereiden overgangstentamen.

De student kan gedurende dit studiejaar studentlid zijn de VVBET en al verzekerd zijn in de zin van de Wkkgz.

Start- en eindtijd

Starttijd: Wisselend per groep.

Eindtijd: Wisselend per groep.

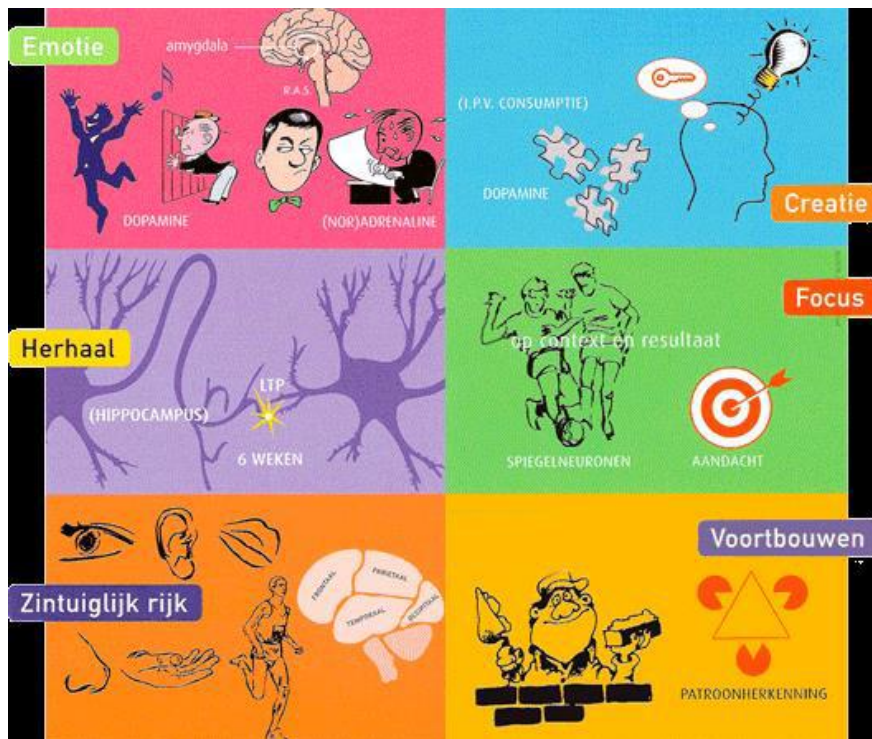
Leerdoelen: na afloop van dit opleidingsjaar heeft en kan de student:

- Heeft kennis van het energieveld, de chakra's inhoudelijk, evenals basiskennis van de 38 Bach Bloesem Remedies en de werking ervan, kan alle onderdelen van de lesstof voor het overgangstentamen benoemen en in eigen woorden omschrijven, heeft basale kennis van gesprekstechnieken.
- Kan grenzen stellen in zijn sociale- en werkomgeving, en kan onderscheiden wat bij hemzelf en bij de ander hoort en hiernaar handelen.
- Kent de vier (energetische) leefniveaus, karakterstructuren (Reich) en werking van gedachtekracht.

Onderwerp	Didactiek	Inhoud	Werkvorm	Organisatievorm*
Introductie	Didactisch perspectief: Brainleren met het oog op het energetische en spirituele karakter van de opleiding en Bloom's Taxonomie met het oog op de lesinhoud (zie afbeeldingen onder)	Zie hierboven onder 'Doel JISZ'.	Diverse	Plenair, subgroepen, individueel, duo's
	Oriëntatie op de leerstof: n.v.t.			
	Voorkennis ophalen: n.v.t.			
Afsluiting	<ul style="list-style-type: none"> - Bewijs van ondergaan één leertherapie. - Afsluitend schriftelijk (overgangs)tentamen. 	Zijnde certificaat als toelatingsbewijs voor 2 ^e studiejaar, mits minimaal cijfer 6 behaald. Naar 2 ^e studiejaar, opleiding Energetisch integraaltherapeut.		
Evalueren	<ul style="list-style-type: none"> - Transfer - Schriftelijk. 			

*Mogelijkheden organisatievorm: plenair, subgroep, duo's, circuit

Toelichting toegepaste didactiek:



Bloom's Taxonomie

